

EXPOSITION



Gaufrage
Franck Guidolin

22
sept
28

Espace
Belle de N
NEVERS



Marbrure
Anne Jolly

Espace Belle de N

1, rue de l'Oratoire - NEVERS

Ouvert : LMMJV D : 14-19 h - S : 11-19 h

Entrée
libre

Renseignements :

www.franckguidolin.net
contact@franckguidolin.net

Ne pas jeter sur la voie publique

PAPIER(S)

une exposition présentée par Anne JOLLY & Franck GUIDOLIN

du jeudi 22 au mercredi 28 septembre 2022

Collé, découpé, encré, gaufré, plié, relié, tissé... le papier est à l'honneur dans cette exposition proposée par deux artistes rémois : Anne JOLLY et Franck GUIDOLIN. La première présente un travail réalisé à partir de papiers marbrés à la cuve selon les méthodes traditionnelles. Le second présente des gaufrages, un travail d'estampe sans encre où la lumière seule révèle le motif gravé.

A regarder, à toucher, à déplier, à lire parfois... toutes les oeuvres présentées sont uniques ou en séries limitées.



Espace Belle de N

1, rue de l'Oratoire

NEVERS

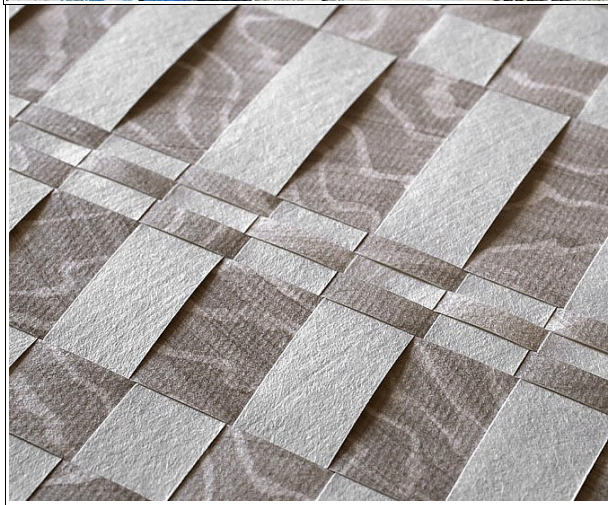
Entrée libre



Accueil tous les jours

L Ma Me J V D : 14 - 19 heures

S : 11 - 19 heures



Anne JOLLY

Le papier est aujourd'hui ma source d'inspiration privilégiée. Je lui confie des histoires dans un langage multiple où se mêlent le volume, les textures, le trait d'encre libre ou choisi et parfois les mots eux-mêmes. Il en résulte un assemblage pictural éclectique assumé - *marbrure, reliure, estampe, photographie...*, les techniques se nourrissant les unes les autres.

Pour *L'Espace Belle de N*, j'ai retenu mon travail autour de la **marbrure**, avec des compositions en papiers marbrés « maison » mais aussi, des *amicorum* et des livres d'artiste.

L'art du papier marbré est une technique traditionnelle de décoration du papier, arrivée en Occident au 17^{ème} siècle. Le principe consiste à faire flotter des couleurs à la surface d'une eau plus ou moins épaissie et à les transférer sur une feuille de papier en posant simplement celle-ci sur le liquide.

Le papier est ensuite découpé, en carrés ou en bandelettes, en vue du collage ou du tissage. Les bandelettes sont assemblées une à une ; collées ou tissées, elles doivent être en harmonie avec leurs voisines. Encreur, marbrer, couper, choisir, coller, tisser... une invitation à la lenteur !

Lenteur qui laisse au processus de création le temps de cheminer. Je me lance dans un travail sans en connaître tout à fait la forme finale. Pièces et séries s'appellent, dialoguent. L'ensemble est inattendu - une oeuvre évolutive, en continuelle expansion.



Franck GUIDOLIN

Je me suis intéressé, voici quelques années, aux techniques de l'estampe comme l'eau-forte, la gravure au sucre ou la manière noire. Et, de toutes les techniques de gravure le gaufrage a retenu mon attention.

Cette technique méconnue est considérée par le graveur comme une technique pauvre. D'ailleurs, dans les grands ateliers les maîtres ne réalisaient pas les gaufrages eux-mêmes, laissant cela aux personnels de moindre importance ou aux apprentis.

Pour obtenir un papier gaufré, il faut une matrice gravée sur une plaque en linoléum (linogravure) et pressée à froid avec un papier humide. Le motif dépend de la pression de la presse, de la qualité du papier et de la profondeur de la gravure.

J'ai cherché à moderniser le motif avec des dessins contemporains en rapport avec ma démarche artistique, mais aussi à mettre en oeuvre des créations originales.

Pour sa fragilité et sa simplicité, je trouve cette technique d'une grande poésie. Point d'artifice. Seule la lumière crée le motif !